

密着性が高く、
短納期のハードコーティング



CHプラスとは

母材にナイトライディング処理を施すことにより、コーティングの密着性を強化する複合処理プロセスです。

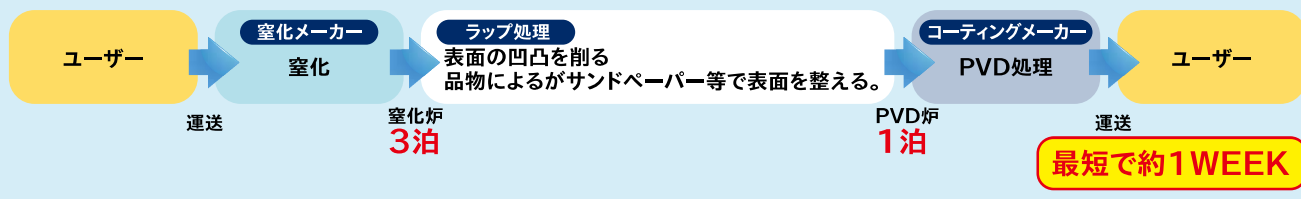
主な 特長

- コーティングと同一プロセスで施工可能
- 寸法変化が少ない
- コーティング密着性UP
- 金型の長寿命化
- 各種基材に適用可能（要相談）

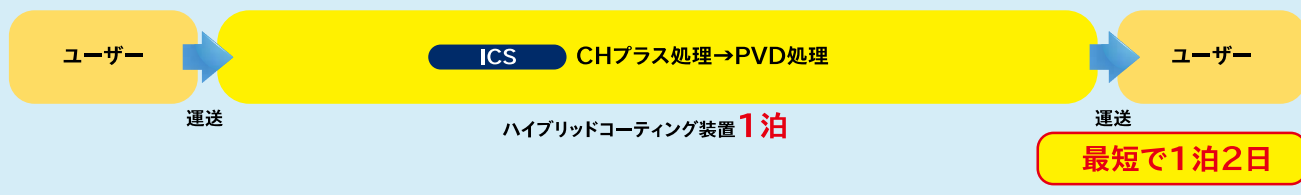
★短納期・コスト低減に寄与

同一プロセス内での施工による短納期化および工程削減によるコスト低減。

通常の表面処理工程(最短納期)

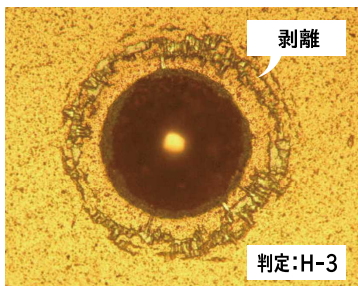


ICS表面処理工程(最短納期)

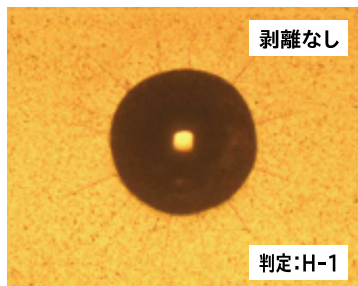


★コーティングの密着性UP

基材とコーティングの硬さバランスを最適にし、界面の応力緩和により密着性強化。

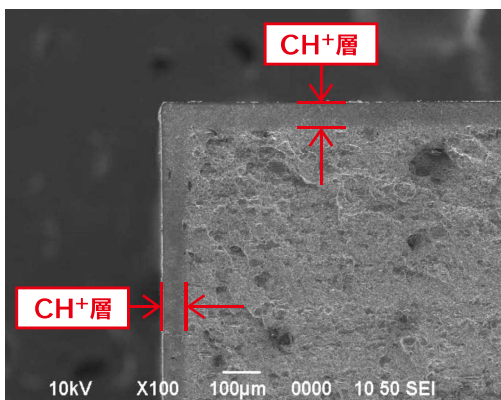


CHプラスなし



CHプラスあり

SKH基材の場合、CHプラスを施工することにより
密着性20%UP!! ※当社比



★CHプラスの均一性

通常行われるプラズマ窒化のように、エッジ部に集中しない。

CHプラスは各種Ti系、Cr系被膜との複合処理が可能です。TiN、TiCN、TiAlN、CrNなどご用命の際は、弊社担当営業までお問い合わせ下さい。複合処理をご希望の時は、"CH"のあとに皮膜種類をご指示ください。

お問い合わせは

ご相談窓口

株式会社 アイ・シー・エス URL www.ics-21.com

神奈川営業 TEL.046-281-6900 FAX.046-281-6910

栃木営業 TEL.0282-92-7881 FAX.0282-92-8787

新潟営業 TEL.025-255-3627 FAX.025-255-3630

名古屋営業 TEL.090-2739-4100 FAX.0587-95-7071

Hard coating with Nitriding by ICS